

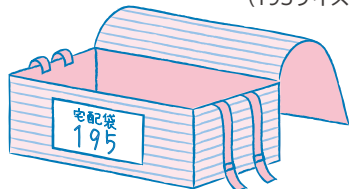
# 通常ふとんパック

## Step 1 発送用キットの中身をご確認ください。

### ① 羽毛ふとんパック 初回 申し込みの方のみ

初回  
パック

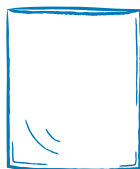
ダスキン専用宅配袋 通常ふとん専用宅配袋 (195サイズ)



### ② リピート 申し込みの方

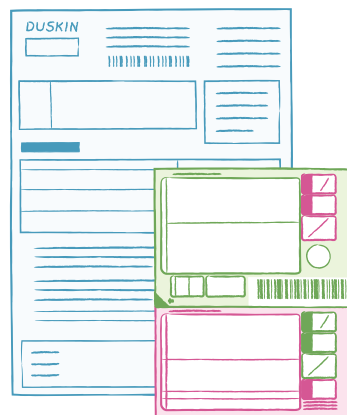
リピート  
パック

梱包用ビニール袋

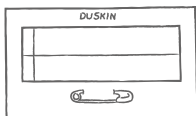


### ⑤ チェックシート+宅配送り状(発払い1枚)

クリアフォルダーの中に入っています。



### ③ ふとん用名札 (名札・安全ピン)



### ④ 宅配送り状 (着払い1枚)



申込書兼契約書・お客様控え裏面も十分にご確認ください。(免責・キャンセル料等の大切な記載があります)

## Step 2 ふとんを詰める準備をし、伝票に記入してください。

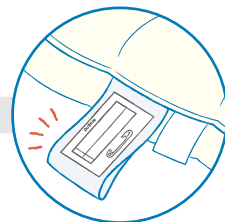
### シーツ・カバー類を外す

- 裏面の「洗えないふとん」に該当する場合は、ご利用いただけません。
- デュエット(2枚で組み合わせ)タイプは1組で2枚と数えます。  
※シングルサイズに限ります。

### ふとんに ③ふとん用名札 を付ける

鉛筆もしくは油性ペンで名札にお名前・お電話番号をご記入のうえ、ふとんの品質表示ラベルまたはブランドネームラベルに、安全ピンで取り付けてください。ラベルがない場合はふとんの縫い端の耳部分辺りに取り付けてください。

**⚠️ 羽毛ふとんの側生地には安全ピンを直接刺さないでください。羽毛がとび出る恐れがあります。**



### ⑤ チェックシート に色・柄等を記入してください

## Step 3 ふとんを専用宅配袋(195サイズ)に詰めて集荷を依頼してください。

### 📞 ふとんを詰めたら集荷依頼をする前にチェック!

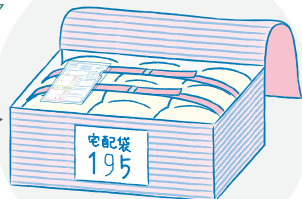
#### ⑤ チェックシート

#### 宅配送り状 (発払い)

上記の2枚は付属のクリアフォルダーにお入れください。

#### 梱包用ビニールに包んだ羽毛ふとん

準備完了



通常ふとん専用宅配袋 (195サイズ)

- ふとんを梱包用ビニール袋に入れてから、お手元の専用宅配袋に詰めてください。(通常ふとんパック【初回】はそのまま袋に詰めます)
- チェックシートと送り状(発払い)は、チェック・ご記入後、一緒に専用宅配袋に入れてください。

集荷に来られたドライバーに

④送り状(着払い)をお渡しください。

料金をお支払いいただく必要はありません

集荷のご依頼は「ヤマト運輸」

**0120-01-9625**

携帯電話からは、ナビダイヤルを利用ください。

**0570-200-000**

年中無休 | 受付時間8:00~21:00

PHS・050 IP電話からはご利用いただけません。  
携帯電話・固定電話からおかけ直してください。

[http://www.kuronekoyamato.co.jp/ytc/center/servicecenter\\_list.html](http://www.kuronekoyamato.co.jp/ytc/center/servicecenter_list.html)

各伝票のデザイン・文言・仕様および色などは変更となる場合があります。

約2週間後に宅配便でお届け

繁忙期(6月~9月頃)のお届けには

3~4週間かかる場合がございますのでご了承ください。

洗浄されたふとんが届いたら必ずビニール袋を開封し、2~3時間陰干してから収納ください。

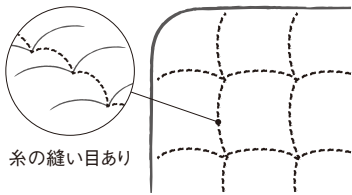
「洗えるふとん」と「洗えないふとん」の見分け方

羽毛ふとんの縫製方法や品質表示をご確認ください

◎ 洗える

羽毛ふとん

縫製方法 羽毛・羽根(キルト加工)



縦横の区切りにミシン糸が見えるものはキルト加工です。  
ただし、側生地に破れがある場合は、羽毛がとび出る場合がありますので洗えません。

羊毛・獣毛(キャメル・アルパカなど)

洗えます。ただし、5~10cm程度縮むことや風合いが損なわれる場合があります。ベッドパッドはかなり縮むことがあります。

ポリエステル

洗えます。ただし、高密度の生地で縫製された敷ふとんは洗えません。

綿わた

洗えます。ただし、生地が破れている場合、破れが広がる場合があります。

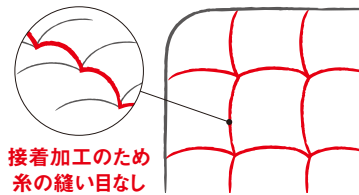
ウレタン

洗えます。ただし、マットレスタイプ(ムアツふとんのシングルで厚み9cm未満など)は洗えません。

× 洗えない

羽毛ふとん

縫製方法 ノンキルト(縫い目なし)



縦横の区切りにミシン糸が見えないものはノンキルトです。水洗いすると接着剤が剥がれ、羽毛が片寄ることがあります。

ムートン、もしくはムートンを使用しているもの

洗えません。皮革が使われているので縮んだり、硬くなったりします。側生地に使用されている場合も洗えません。

ポリエチレン

洗えません。硬くなるものや、乾かないものがあります。

真綿・シルク

洗えません。真綿とはシルクのことで、縮んだり、硬くなったりします。側生地のみに使用されている場合、中わたが洗える素材であれば洗えますが、シワが生じます。また弱っている場合、破れる恐れがあります。

低反発ウレタン

洗えません。低反発のものは、水洗いすると破損します。

座布団・ラグ・じゅうたん・カーペットなど

洗えません。規格外です。

中わた※表示が2種類以上の場合

綿・羊毛・ポリエステル・ウレタン・アクリルの中での組み合わせであれば洗えます。ただし、羽毛が混合している場合は洗えません。

※ふとんの中の充てん物

※お送りされたふとんが洗えないふとんだった場合の返品・返金については申込書兼契約書裏面をご確認ください。



丸洗いによって、ふとんに多少の変化が生じる場合があります。

- シミが完全に取りえない場合があります。
- 側生地の光沢が失われ、シワが生じる場合があります。
- ふとんのカサが減る場合があります。
- 破れ・ほつれ・穴などが広がる場合があります。
- 側生地や中わたが縮む場合があります。
- 柄が色落ちしたり、色のにじみが生じる場合があります。

ご不明な点はお気軽にお問い合わせください！

お問い合わせは

ダスキンコンタクトセンター  
0120-100100

8:00~20:00  
土日祝も受付中

お電話の際には、  
チラシ番号を  
お伝えください。

4270

株式会社 ダスキン  
訪販グループ

〒564-0051大阪府吹田市豊津町1-33  
HH210000

